



# One Piece: Kyushu Tour



# Scheda di viaggio

**SPIRITO D'AVVENTURA**



**CULTURA E TRADIZIONI**



**IMPEGNO FISICO**



**PAESAGGI E PANORAMI**



DURATA	NUMERO PARTECIPANTI
15 giorni	Min 12, Max 20
PERNOTTAMENTI	PASTI
12 in hotel	Nessun pasto incluso
TRASPORTI	ASSISTENZA
Treni veloci e pulmino privato	Assistente Viaggigiovani.it esperto di cultura giapponese
PREZZI E PARTENZE	
Controllare la seguente <a href="#">pagina web</a>	

# Caratteristiche del tour

One Piece: Kyushu Tour è un viaggio evento aperto a tutti i fanatici del mondo dei Manga e del Giappone. Viaggigiovani.it, in collaborazione con "Tosky" di One Piece Italia, "Il Re" del Bike&Raft e Sommobuta, propone questo viaggio alla scoperta del Sol Levante, tra cultura, tradizione, divertimento, cultura pop e manga, con un occhio di riguardo a "One Piece", il fumetto giapponese più importante e popolare dei nostri giorni. La prima parte dell'itinerario è articolata nell'isola del Kyushu, dove visiteremo le città di Fukuoka e Kumamoto: in quest'ultima andremo alla ricerca delle iconiche statue dei nostri beniamini. Ci sposteremo, poi, sull'isola principale per continuare il viaggio ad Hiroshima e a Kyoto, tra templi antichi e moderni negozi tematici. Infine, a Tokyo gireremo tra negozi di manga ed anime, concludendo il viaggio con un tuffo nel passato e nel presente della cultura giapponese.

Ci teniamo a precisare che l'itinerario è una linea guida, ben calibrato e frutto di esperienze precedenti, sia del nostro staff che dei nostri viaggiatori. Talvolta, le circostanze possono cambiare, come le condizioni meteorologiche, il manto delle strade e delle linee ferroviarie; pertanto fermate e distanze indicate potrebbero essere differenti, per motivi non imputabili all'organizzazione. Per questo tour non è richiesta alcuna preparazione fisica particolare, ma ci teniamo a sottolineare che **cammineremo molto (circa 15 km al giorno)** prettamente in piano nelle diverse città. Per questo motivo il viaggio è sconsigliato a coloro che fanno fatica a camminare a lungo per molti km.

## DOVE DORMIREMO?

Per questo tour in Giappone i pernottamenti sono previsti in **hotel**, con bagno privato. Solitamente gli hotel da noi proposti hanno la disponibilità del Wi-Fi.

## COME CI SPOSTEREMO?

Ci sposteremo sempre con i **mezzi pubblici** e spesso **a piedi**. In particolar modo utilizzeremo gli **"Shinkansen"**, treni veloci giapponesi, grazie al Japan Rail

Pass ed al Northern Kyushu Pass, inclusi entrambi nella quota di partecipazione. A spese dei partecipanti tutti gli altri spostamenti, come metro e autobus sia urbani che extra-urbani.

## QUANTI E QUALI PASTI SONO INCLUSI?

Durante il viaggio, **nessun pasto è incluso** nella quota di partecipazione. Vicino alle sistemazioni scelte, ci sono sia "combinì" (supermercati), che bar per la colazione. Per i pranzi ci si organizza normalmente con un pasto veloce; per la cena invece, spesso si preferisce un pasto più tranquillo, con diverse possibilità. L'assistente indirizzerà i partecipanti nelle scelte migliori.

## È PREVISTA UNA GUIDA E/O ASSISTENZA LOCALE?

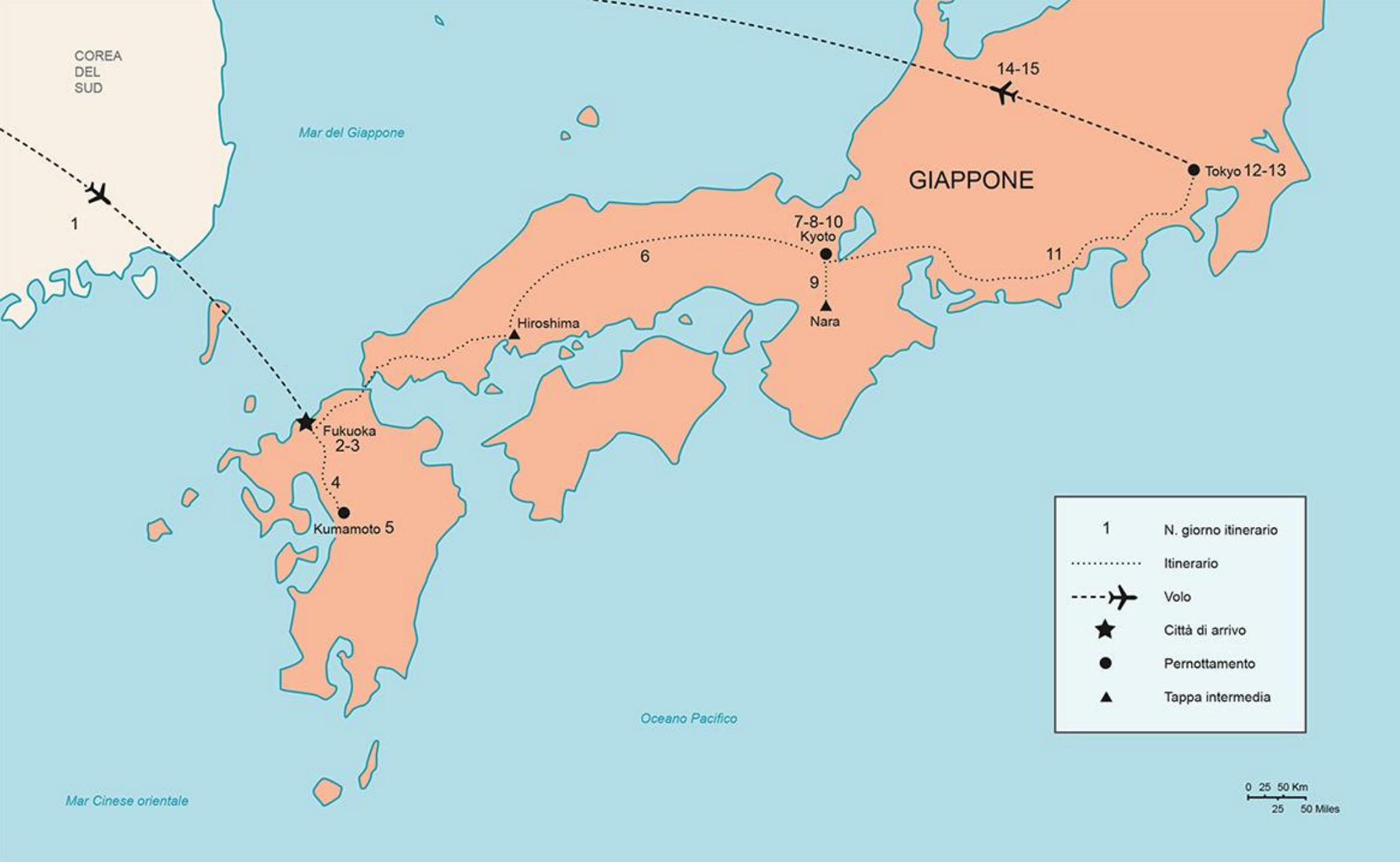
Per l'intera durata del tour sarà presente un **assistente Viaggigiovani.it esperto del Giappone**, della sua storia e cultura, che rappresenterà il punto di riferimento dei partecipanti sia per spostamenti che organizzazione del tempo libero. L'assistente seguirà il programma come da convocazione pre-partenza.

## QUALI SONO LE TEMPERATURE E COME DOVREMO VESTIRCI?

Le temperature in Giappone variano molto da stagione in stagione e così anche l'abbigliamento ideale. La primavera nel Kyushu offre un **clima mite e piacevole**, con temperature che si riscaldano gradualmente. Anche se all'inizio della primavera le mattine e le serate possono essere ancora fresche, le temperature diurne diventano generalmente piacevoli, rendendo questo periodo ideale per viaggiare e praticare attività all'aria aperta. Ci permettiamo di consigliare vivamente **abiti comodi**: non ci sono particolari indicazioni di etichetta, anche se sempre indispensabili delle **buone scarpe** da ginnastica per le lunghe camminate.







## GIORNO 1

### Italia / Fukuoka

Ritrovo in aeroporto con i curatori di One Piece Italia e volo con scalo per **Fukuoka**.

#### In programma

- ✓ Ritrovo in aeroporto e volo con scalo per Fukuoka.

#### Pernottamento

- ✓ A bordo del volo

## GIORNO 2

### Fukuoka

Atterreremo a **Fukuoka** nel pomeriggio. Ci dirigeremo, poi, in centro città utilizzando i mezzi pubblici e trascorreremo la serata a nostro piacimento.

#### In programma

- ✓ Arrivo a Fukuoka e trasferimento con i mezzi pubblici alla struttura con assistente parlante italiano. Serata libera.

#### Pernottamento

- ✓ Shizutetsu Hotel Prezio Hakata (o similare)

## GIORNO 3

### Fukuoka

Oggi dedicheremo la giornata alla visita della città di **Fukuoka**. Inizieremo con un visita al mercato di **Yanagibashi**: lungo la strada del mercato, si trovano allineati l'uno accanto all'altro circa 50 negozi di frutta e verdura, di carne o di altri prodotti alimentari. Raggiungeremo, in seguito, il santuario **Dazaifu Tenmangu**, un luogo di culto vibrante e popolare.

Anche oggi la serata sarà a nostra disposizione: un'ottima occasione per cenare negli yatai, le piccole bancarelle allineate sulle sponde del fiume Naka.

#### In programma

- ✓ City tour di Fukuoka con assistente parlante italiano.

#### Pernottamento

- ✓ Shizutetsu Hotel Prezio Hakata (o similare)

## GIORNO 4

### Fukuoka - Kumamoto (1 h in treno)

In mattinata ci sposteremo a **Kumamoto** e, dopo aver lasciato i bagagli, ci dedicheremo alla visita del maestoso **Castello di Kumamoto**, uno dei più imponenti del Giappone, simbolo di resistenza e storia. Nel pomeriggio, faremo una passeggiata nel **Suizenji Jojuen Garden**, raffinato giardino paesaggistico ispirato al Tokaido, l'antica via tra Kyoto e Edo.



Qui, avremo poi l'opportunità di esplorare il quartiere circostante al giardino, immersi nella cultura locale e nei negozi tradizionali.

### In programma

- ✓ Trasferimento in treno con Kyushu Pass a Kumamoto, soste e visite con assistente parlante italiano.

### Pernottamento

- ✓ Kumamoto Hotel Castle (o simile)

## GIORNO 5

### Kumamoto e dintorni

La giornata di oggi è dedicata interamente scoperta delle **statue** della famosissima serie di manga **One Piece** nei dintorni di **Kumamoto**. Esploreremo diverse aree della città e non solo, alla ricerca delle iconiche statue e cogliendo l'opportunità per scattare foto indimenticabili e incontri sorprendenti con i nostri beniamini.

### In programma

- ✓ City tour di Kumamoto e dintorni in pulmino privato con assistente parlante italiano.

### Pernottamento

- ✓ Kumamoto Hotel Castle (o simile)

### Info Utili

Per la giornata di domani sarà obbligatorio portar con sé un solo bagaglio (quello a mano) con il cambio per un paio di giorni; spediremo il bagaglio più ingombrante dalla struttura di Kumamoto a quello di Kyoto. Ciò sarà fondamentale per essere più leggeri e comodi negli spostamenti.

## GIORNO 6

### Kumamoto - Hiroshima - Kyoto (5 h in treno)

Oggi ci immergeremo nella storia e nella cultura di **Hiroshima**, che raggiungiamo in treno grazie al Japan Rail Pass. Arrivati a destinazione, visiteremo il suggestivo **Parco della Pace**, un luogo che trasmette un messaggio di speranza. Successivamente, esploreremo il **Museo della Bomba Atomica**, che offre una visione dettagliata degli eventi del 1945.

In seguito, ripartiremo alla volta della prossima tappa: **Kyoto**.

### In programma

- ✓ Trasferimento in treno con Japan Rail Pass a Kyoto, soste e visite a Hiroshima con assistente parlante italiano.

### Pernottamento

- ✓ Hotel Wing International Kyoto - Shijo Karasuma (o simile)



## GIORNO 7

### Kyoto

Inizieremo l'esplorazione della città dal celebre Padiglione d'Oro, il **Kinkaku-ji**, uno dei luoghi d'interesse più noti del Giappone. Raggiungeremo nel pomeriggio il quartiere **Arashiyama** dove avremo modo di fare una rilassante passeggiata nella famosa foresta di bambù. La serata, invece, la trascorreremo a nostro piacimento.

### In programma

- ✓ City tour di Kyoto con assistente parlante italiano.

### Pernottamento

- ✓ Hotel Wing International Kyoto - Shijo Karasuma (o similare)

## GIORNO 8

### Kyoto

Giornata a disposizione a **Kyoto** per delle visite in libertà con consigli da parte dell'assistente.

### In programma

- ✓ Giornata libera per visitare Kyoto.

### Pernottamento

- ✓ Hotel Wing International Kyoto - Shijo Karasuma (o similare)



## GIORNO 9

### Nara

Dedicheremo la prima parte della giornata alla visita del meraviglioso **Fushimi Inari**, santuario scintoista dedicato alla divinità della Volpe e dagli infiniti portali rossi che si snodano per circa 5 km nelle colline circostanti. A seguire, raggiungeremo in treno **Nara**, prima capitale del Giappone, per ammirare il suo omonimo parco popolato di cervi sacri e il tempio **Todai-ji** del Grande Buddha. Prima del rientro in treno a Kyoto in serata, daremo un ultimo sguardo al quartiere **Naramachi**, animato da caratteristiche case antiche.

### In programma

- ✓ Trasferimento in treno con Japan Rail Pass a Nara e visite con assistente parlante italiano. Rientro a Kyoto in serata.

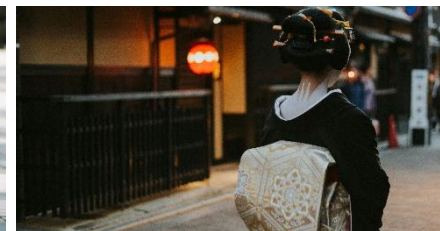
### Pernottamento

- ✓ Hotel Wing International Kyoto - Shijo Karasuma (o similare)

## GIORNO 10

### Kyoto

In mattinata visiteremo **Ginkaku-ji**, letteralmente Padiglione d'Argento, tempio zen classificato come Tesoro Nazionale. Il suo giardino è un bell'esempio di Karesansui (giardino di pietre). In tarda mattinata, raggiungeremo lo spettacolare **tempio Kiyomizu** posto in cima a una collina da cui sgorga una sorgente d'acqua purissima. Il giro continua con una visita al scintoista **Yasaka** per poi concludersi a **Gion**, il quartiere delle geisha.





### In programma

- ✓ City tour di Kyoto con assistente parlante italiano.

### Pernottamento

- ✓ Hotel Wing International Kyoto - Shijo Karasuma (o similare)

### Info Utili

Per la giornata di domani sarà obbligatorio portar con sé un solo bagaglio (quello a mano) con il cambio per un paio di giorni; spediremo il bagaglio più ingombrante dalla struttura di Kyoto a quello di Tokyo. Ciò sarà fondamentale per essere più leggeri e comodi negli spostamenti.

## GIORNO 11

### Kyoto - Tokyo (3 h in treno)

Oggi ci trasferiremo verso la capitale, **Tokyo**: una volta giunti in struttura avremo a disposizione del tempo libero per riposarci o per un primo contatto con la grande metropoli. Un consiglio: non possiamo perderci i quartieri di **Shinjuku** e **Shibuya**!

### In programma

- ✓ Trasferimento in treno con Japan Rail Pass a Tokyo e successivo tempo libero.

### Pernottamento

- ✓ Hotel Monterey Hanzomon (o similare)



## GIORNO 12

### Tokyo

In mattinata raggiungeremo il quartiere di **Nakano** e la popolare Nakano Broadway, il grande centro dove gli appassionati di manga e anime trovano oggetti da collezione, fumetti e costumi. Nel pomeriggio raggiungeremo **Akihabara**, città dell'elettronica e quartier generale degli amanti di manga e film d'animazione. È la mecca degli appassionati di fumetti e film d'animazione nonché degli amanti dell'elettronica, ma merita sicuramente una visita anche da parte dei più scettici per l'unicità del suo "paesaggio urbano e umano".

### In programma

- ✓ City tour di Tokyo con assistente parlante italiano.

### Pernottamento

- ✓ Hotel Monterey Hanzomon (o similare)

## GIORNO 13

### Tokyo

Questa mattina inizieremo la giornata con una rilassante passeggiata nel parco di **Ueno**, tra le numerose piante che popolano il parco. Trascorreremo il resto della mattinata tra le sale del **Museo Nazionale di Tokyo**, tra paraventi dipinti, stampe ukiyo-e e armature da samurai. Per pranzo passeremo alla visita del quartiere di **Asakusa**, per ammirare lo splendido tempio **Sensouji** con il famoso Portale del Tuono.





### In programma

- ✓ City tour di Tokyo con assistente parlante italiano.

### Pernottamento

- ✓ Hotel Monterey Hanzomon (o similare)

## GIORNO 14

### Tokyo / Italia

Oggi inizieremo la giornata da uno dei santuari più importanti della città: il **Meiji Jingu**. In seguito, visiteremo i quartieri di **Harajuku**, lo stravagante e affollatissimo quartiere delle mode giovanili, e la vicina **Ometesando**, dedicata allo shopping di lusso. Nel primo pomeriggio, raggiungeremo l'aeroporto con un trasferimento privato per il volo di rientro in Italia.

### In programma

- ✓ City tour di Tokyo con assistente parlante italiano. Nel primo pomeriggio trasferimento privato in aeroporto e volo di rientro in Italia.

### Pernottamento

- ✓ A bordo del volo

## GIORNO 15

### Arrivo in Italia



## COSA PORTARE

Il bagaglio da viaggio è sempre un momento di... crisi! Generalmente, prediligiamo **zaini/borsoni morbidi** rispetto a valigie rigide o trolley, nei quali consigliamo di portare l'indispensabile per non avere un bagaglio pesante e scomodo nei continui spostamenti. Ad ogni modo per evitare il panico e non avere materiale in eccesso, di seguito una linea guida per un bagaglio essenziale e intelligente. Sta poi ad ogni Nomade Moderno personalizzarlo in base alle proprie esigenze.

### DOCUMENTI DI VIAGGIO

- ☐ Passaporto
- ☐ Assicurazione di Viaggio con contatto telefonico 24h e numero polizza
- ☐ Biglietti aerei elettronici (e-ticket)
- ☐ Fotocopia dei documenti importanti, da tenere separati (raccomandiamo di tenerne una copia a casa)
- ☐ Numeri di emergenza

### FACCENDE MONETARIE

- ☐ Contanti: € da cambiare in loco
- ☐ Carta di credito/Bancomat

### SALUTE PERSONALE

- ☐ Kit primo soccorso (disinfettanti, cerotti, garza, ovatta, termometro)
- ☐ Medicinali personali
- ☐ Occhiali / Lenti a contatto e liquido per lenti
- ☐ Occhiali da sole
- ☐ Burro cacao/Crema solare
- ☐ Antispastico
- ☐ Antidiarroici
- ☐ Digestivo
- ☐ Fermenti lattici e vitamine
- ☐ Antidolorifico
- ☐ Aspirina/Tachipirina
- ☐ Antibiotico ad ampio spettro
- ☐ Prodotti da toilette

### ACCESSORI

- ☐ Cuffie/Auricolari
- ☐ Libri/E-reader
- ☐ Video/fotocamera con custodia
- ☐ Batterie e memory card
- ☐ Adattatore elettrico
- ☐ Powerbank (da mettere nel bagaglio a mano)
- ☐ Zainetto comodo per le escursioni diurne
- ☐ Borraccia

### ABBIGLIAMENTO

- ☐ Giacca a vento, guscio o K-way impermeabili
- ☐ Maglione o felpa
- ☐ Camicia a maniche lunghe
- ☐ T Shirts
- ☐ Pantaloni casual
- ☐ Pantaloni adatti a camminare
- ☐ Biancheria intima
- ☐ Calzini
- ☐ Scarpe adatte a camminare con una buona suola

### ULTERIORI SPECIFICHE

Questo viaggio in Giappone prevede **limitazioni del bagaglio** dovute a delle restrizioni imposte dai treni Shinkansen che utilizzeremo durante il viaggio: per questo sarà possibile portare un bagaglio da stiva rispettando le franchigie imposte dalle compagnie aeree (si veda "compagnia aerea e bagaglio" alla voce "prezzi e partenze") il quale verrà spedito da Kyoto a Tokyo prima di raggiungere la capitale, e un **bagaglio a mano le cui dimensioni non dovranno superare i 160 cm.**

# Penali di annullamento

Al Turista che receda dal contratto per casi diversi da quelli previsti dall' art. 7 delle condizioni generali, saranno addebitate le seguenti penali (calcolate sull'importo totale del pacchetto prenotato):

- ✓ **fino a 30 giorni** prima della partenza: **25% del costo** del viaggio
- ✓ **da 29 a 21 giorni** prima della partenza: **50% del costo** del viaggio
- ✓ **da 20 a 14 giorni** prima della partenza: **75% del costo** del viaggio
- ✓ **da 13 a 5 giorni** prima della partenza: **90% del costo** del viaggio
- ✓ **oltre tale termine: 100% del costo** del viaggio

Si precisa che:

- ✓ se l'assicurazione "All Inclusive" è compresa nella quota di partecipazione, questa non è rimborsabile
- ✓ nessun rimborso sarà accordato a chi non si presenterà alla partenza o rinuncerà durante lo svolgimento del viaggio
- ✓ nessun rimborso spetterà a chi non potesse effettuare il viaggio per mancanza o invalidità o insufficienza dei previsti documenti personali di identità e espatrio

L'Organizzatore si riserva, senza impegno né responsabilità di:

- ✓ rimborsare eventuali somme recuperate relative a servizi non usufruiti a seguito di rinunce
- ✓ rimborsare eventuali somme recuperate relative a servizi non usufruiti in corso di viaggio o per diverse prestazioni ottenute, sempre che il Turista fornisca documentazione scritta

**Prezzo pubblicato GARANTITO (nessun adeguamento valutario) e aggiornato all'anno in corso.**



# NOMADI MODERNI di VIAGGIGIOVANI.IT SRL

Info line: +39 0461 1923456

Website: [www.viaggigiovani.it](http://www.viaggigiovani.it)

Email: [info@viaggigiovani.it](mailto:info@viaggigiovani.it)

Via Milano 17, 38122, Trento (TN)

P. IVA 02092650221

*#viaggigiovani*

*#nomadimoderni*

